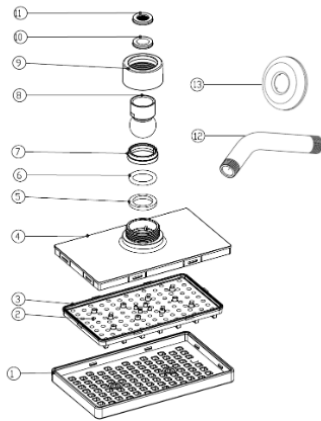


# Regadera de cebolla rectangular con brazo y chapetón

Nivel de Revisión Rev.0

## INFORMACIÓN TÉCNICA

PARTE	MATERIAL
1. Cubierta frontal	ABS
2. Gominas	TPE
3. Cubierta interna	ABS
4. Cubierta trasera	ABS
5. Empaque	POM
6. O-ring	EPDM
7. Anillo C	POM
8. Bola unión	Latón
9. Contra tuerca	ABS
10. Reductor Neoperl	Plástico
11. Filtro	EPDM+SUS304
12. Brazo	Acero Inoxidable
13. Chapetón	Acero Inoxidable



**NORMA**  
NOM-008-CONAGUA-1998  
"Regaderas empleadas en el aseo corporal-  
Especificaciones y métodos de prueba"

**ACABADO**  
Cromo

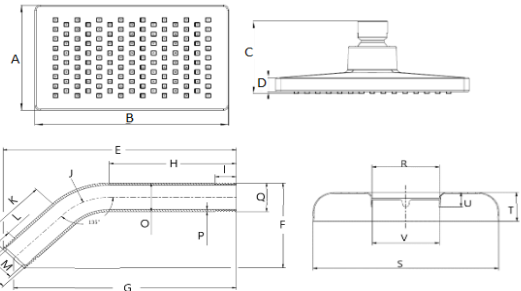
**CERTIFICADO**  
Si

**Peso del producto Kg**  
0.313 kg



### DIMENSIONES

<b>ZONA A</b>	90 mm	<b>ZONA I</b>	13 mm	<b>ZONA Q</b>	1/2 NPT
<b>ZONA B</b>	150 mm	<b>ZONA J</b>	R40 mm	<b>ZONA R</b>	Ø 20.8 +/- 0.1
<b>ZONA C</b>	62.1 mm	<b>ZONA K</b>	45 mm	<b>ZONA S</b>	Ø 57.2 +/- 0.1
<b>ZONA D</b>	12 mm	<b>ZONA L</b>	10-11 mm	<b>ZONA T</b>	10 mm
<b>ZONA E</b>	147 mm	<b>ZONA M</b>	Ø 15 mm	<b>ZONA U</b>	5 mm
<b>ZONA F</b>	60 mm	<b>ZONA N</b>	G 1/2 Ø 20.5 mm	<b>ZONA V</b>	Ø 20.65 +/- 0
<b>ZONA G</b>	140 +/- 1 mm	<b>ZONA O</b>	Ø 20.5 mm		
<b>ZONA H</b>	80 mm	<b>ZONA P</b>	1.6 +/- 0.1 mm		



### Presión de trabajo

Baja 0,2 kgf/cm<sup>2</sup> - 1,0 kgf/cm<sup>2</sup>, Media 1,0 kgf/cm<sup>2</sup> - 3,0 kgf/cm<sup>2</sup>, Alta 3,0 kgf/cm<sup>2</sup> - 6,0 kgf/cm<sup>2</sup>

### FUNCIONAMIENTO

1.-Para el funcionamiento adecuado de la regadera, esta debe estar conectada al sistema de tubería de la cabina de baño.  
2.-La superficie de la regadera cuenta en orificios, que al abrir el paso de agua, distribuyen el agua en forma de chorros pequeños y la presión a la que sale se regula según se abra o cierre la llave.  
3.- El producto debe de ensamblar de acuerdo al instructivo de instalación.

### Características

- Conexión a la red hidráulica 1/2 NPT
- Regadera trabaja en baja, media y alta presión

## MEDIDAS DE INSTALACION

- Deslice el chapetón (13) hasta la mitad del brazo.
- Coloque cinta selladora en un extremo del brazo (12) y róselo firmemente a la red hidráulica, si es necesario utilice una llave inglesa. Use una franela entre la llave y el brazo (12) para no maltratar el producto, posteriormente deslice el chapetón (13) hacia el muro.
- Rosque la regadera al brazo (12) y apriétela manualmente, si es necesario utilice una llave inglesa, no olvide usar una franela entre la llave y la regadera con el fin de no maltratar el producto.

## RECOMENDACIONES

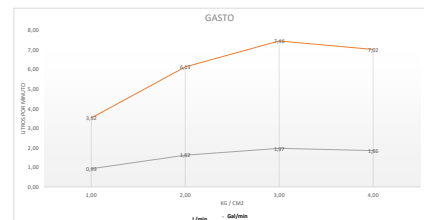
- Siga con atención las siguientes instrucciones de instalación. El instalador tiene la responsabilidad de realizar un trabajo adecuado.
- Si no sigue los procedimientos correctos de instalación, el producto podría no funcionar correctamente.
- Evite el contacto de las piezas plásticas con la masilla del plomero, los aditivos para tubos o cualquier otro compuesto a base de aceite.
- Asegúrese de tener consigo todas las partes antes de desechar cualquier material del embalaje. Puede verificar los componentes y su número asignado durante la instalación en el diagrama de componentes.
- Nunca utilice herramientas dentadas para tomar piezas con recubrimientos, ya que puede dañar las superficie de las partes recubiertas y reducir la vida útil del producto.
- Antes de instalar la regadera le recordamos que abra el agua fría y el caliente para purgar las líneas.

## MANTENIMIENTO

- Para la limpieza de su producto sólo es necesario una franela suave humedecida con agua y luego secar.
- Para eliminar el sarro acumulado sólo es necesario pasar la franela sobre las gominas de la tapa de la regadera, nunca utilice abrasivos, agentes químicos o fibras.

## GARANTÍA

Garantía de 100 años contra cualquier defecto de materiales o fabricación, 10 años de garantía en acabado cromo y 2 años en otro acabado.



Presión	Gasto Litros	Gasto Galones
0.20	3.52	0.93
1.00	6.13	1.62
3.00	7.46	1.97
6.00	7.02	1.86

"En caso de instalar el producto a una presión distinta a la indicada alterará el funcionamiento y el consumo de agua del mismo"