

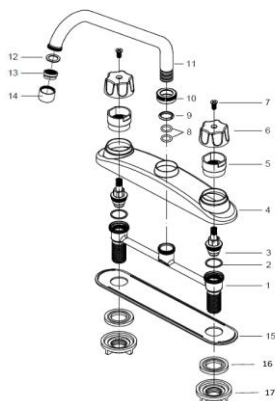
Mezcladora de 8" para cocina negro mate

Nivel de Revisión

Rev.0

INFORMACIÓN TÉCNICA

PARTE	MATERIAL
1. Cuerpo	Latón
2. Empaque	Plástico
3. Cartucho	Latón
4. Cubierta	Zinc
5. Chapetón de maneral	Zinc
6. Maneral	Zinc
7. Tornillo	Acero inox
8. O-ring	NBR
9. Candado	Plástico
10. Chapetón de nariz	Zinc
11. Nariz	Latón
12. Empaque	NBR
13. Aereador	Plástico
14. Cubierta de aereador	Latón
15. Tapa base	TPR
16. Empaque	PVC
17. Contratuerca	ABS



NORMA
NMX-C-415-ONNCE "Industria de la construcción - válvulas y grifos para agua - especificaciones y métodos de ensayo"

ACABADO
Negro mate

PESO DEL PRODUCTO
Kg

1.001 kg

CERTIFICADO
Si

MEDIDAS DE INSTALACIÓN

- Antes de iniciar la instalación asegúrese de cerrar el flujo de agua. Por debajo de la mezcladora coloque la base cubierta cuidando que la parte lisa de la tapa quede orientada hacia abajo e inserte la mezcladora en los orificios correspondientes del lavabo.
- Por la parte inferior del lavabo inserte las contratuercas en el cuerpo hasta apretar firmemente. Asegúrese que quede fija y alineada.
- Rosque un extremo de las mangueras (no incluidas) en las entradas correspondientes del cuerpo. Posteriormente rosque los extremos libres de las mangueras a la conexión hidráulica (llaves angulares) correspondientes, aplique cinta selladora (no incluida) de ser necesario y verifique que no exista fuga.

FUNCIONAMIENTO

- El producto debe ensamblar de acuerdo al instructivo de instalación y todas las roscas deben ser compatibles con sus complementos
- Para abrir el flujo de agua, tanto fría como caliente, gire el maneral en sentido contrario a las manecillas del reloj. Para cerrar regrese a la posición original.
- Agua caliente en lado izquierdo y fría en derecho.

PRESIÓN DE TRABAJO

Baja 0.25- 1.0 kg/cm²,
Media 1.0 kg/cm² 3.0 kg/cm²,
Alta 3.0 kg/cm² 6.0 kg/cm²

CARACTERÍSTICAS

- Cartucho vástago ascendente
- Rosca de la manguera para instalación a la red hidráulica 1/2"-14 NPSM

NIVELES DE EDIFICACIÓN

De 1 a mas de 12 o equipo hidroneumático

RECOMENDACIONES

- Si no sigue los procedimientos correctos de instalación, el producto podría no funcionar correctamente.
- Evite el contacto de las piezas plásticas con la masilla de plomero, los aditivos para rubos o cualquier otro compuesto a base de aceite.
- Nunca utilice silicón en la parte interior del producto.
- Nunca utilice herramientas dentadas para tomar piezas con recubrimiento ya que puede dañar la superficie del producto.
- Nunca utilice silicón en la parte interior del producto

MANTENIMIENTO

- Para la limpieza de su producto solo es necesario una franela suave humedecida con agua y luego secar.
- No utilizar en la limpieza de este producto: artículos cortantes, fibras, lijas, líquidos para limpieza de baño o pisos, solventes, ni polvos o líquidos abrasivos, debido a que dañan su acabado irrisiblemente.
- Limpie el aireador regularmente para evitar así evitar suciedad y fugas en la calidad del agua.

GARANTÍA

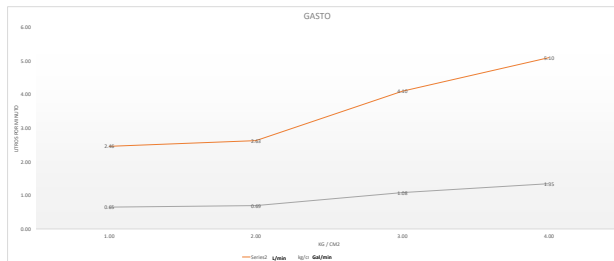
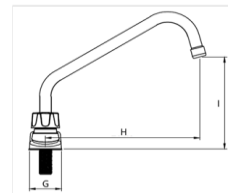
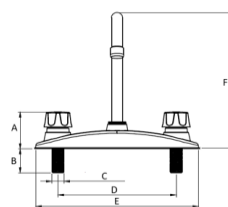
Garantía de 100 años contra cualquier defecto de materiales o fabricación. 10 años en acabado cromo, 2 años en otro acabado y 1 en partes móviles.



DIMENSIONES

ZONA A	69 mm
ZONA B	44.8 mm
ZONA C	1/2 14NPSM
ZONA D	203.2 mm
ZONA E	280 mm
ZONA F	253 mm
ZONA G	54 mm

ZONA H 261.5 mm
ZONA I 170 mm



Presión	Gasto Litros	Gasto Galones
0.25 kg/cm ²	2.46	0.65
1 kg/cm ²	2.63	0.69
3 kg/cm ²	4.10	1.08
6 kg/cm ²	5.10	1.35

"En caso de instalar el producto a una presión distinta a la indicada alterará el funcionamiento y el consumo de agua del mismo"