

# GARANTÍA

Los productos comercializados por Valvulas Urrea, son fabricados bajo estrictas especificaciones internas y se garantizan contra cualquier defecto de fabricación y mano de obra a partir de la fecha de compra indicada en la factura de acuerdo con la siguiente tabla:

ALCANCE DE GARANTÍA	FAMILIA
A	MEZCLADORAS - MONOMANDOS - REGADERAS - ACCESORIOS
B	VÁLVULAS DE PASO Y COMPUERTA - COLADERAS DE HIERRO Y ACERO
C	CERÁMICOS, LAVABOS, PEDESTALES, TANQUES, WC, MINGITORIOS, TUBERÍA PPR, TUBERÍA PEX, TUBERÍA PARA GAS
D	MANGUERAS PARA AGUA Y GAS - LÍNEA DE VENTILACIÓN SANITARIA
E	LÍNEA PLÁSTICA
F	PARTES ELECTRÓNICAS
G	GABINETES PARA BAÑO

ALCANCE DE GARANTÍA	CONTRA DEFECTOS DE MATERIALES O FABRICACIÓN	RECUBRIMIENTO		PARTES MÓVILES
		CROMO	OTROS ACABADOS	
A	100 AÑOS	10 AÑOS	2 AÑOS	1 AÑO
B	100 AÑOS			1 AÑO
C	50 AÑOS			1 AÑO
D	10 AÑOS			
E	5 AÑOS			
F	3 AÑOS			
G	2 AÑOS			

Durante la vigencia de la garantía, Valvulas Urrea se compromete a cambiar el producto o componente por otro igual o de características similares, sin ningún cargo para el consumidor, cuando el producto presente falla imputable a la fabricación o especificación del mismo en cualquiera de sus componentes, los productos o componentes que se reemplacen serán nuevos y dichos productos tendrán garantía durante el mismo periodo restante de la garantía de producto, o bien durante 90 (noventa) días contados a partir de la fecha de remplazo del producto, siendo elegido el periodo más largo. Los productos podrán ser reemplazados con el distribuidor donde se adquirió el producto en los primeros 30 días posterior a este periodo deberá ser a través de Valvulas Urrea. Todos los productos bajo la aplicación de esta garantía pasarán a ser propiedad de URREA. El tiempo de reemplazo no será mayor a 30 (treinta) días a partir de la fecha de recepción del producto con el distribuidor donde se adquirió. Es necesario conservar la factura original, los datos de la factura deberán coincidir con los datos del producto y no deben haber sido alterados, ya sea en la factura o en el producto.

La garantía se limita únicamente a la restitución del producto en cuestión URREA no se hace responsable por los gastos de mano de obra ni por los daños incurridos en la instalación, daño indirecto, directo, consecuente, pérdidas, lesiones o costos de alguna índole relacionados con este producto.

## LA GARANTÍA NO SERÁ VALIDA BAJO ESTAS CONDICIONES:

- Daños ocasionados por uso o desgaste natural de cualquier componente del producto.
- Exposición a productos dañinos (ácidos, sosas, fibras, productos abrasivos o cualquier producto químico) que afecten los materiales o los acabados.
- Errores de instalación.
- Operación o daños ocasionados por el uso de piezas que no sean originales Stanza-Urrea.
- Cuando se usen herramientas inadecuadas y si el producto fue desarmado por el personal no autorizado por Urrea.
- En cerámicos si es instalado con cemento o yeso.
- Mal manejo o condiciones inadecuadas de almacenamiento.
- Periodos prolongados sin mantenimiento de limpieza.
- Si el producto no fue utilizado o armado conforme al instructivo anexo.

Para hacer valida la garantía llamar a:  
 Centro de Atención a Clientes:  
 800 00 URREA (80008 77 32)  
 e - mail: garantias@urrea.com.mx



## 46CL

## INSTRUCTIVO DE INSTALACIÓN

### Mezcladora de 4" para lavabo

LEÁSE CUIDADOSAMENTE ESTE INSTRUCTIVO ANTES DE INSTALAR EL PRODUCTO.



<b>URREA.</b> <small>Tecnología para vivir el agua.</small> PARA COLOMBIA IMPORTADO, DISTRIBUIDO Y GARANTIZADO POR: URREA COLOMBIA S.A.S., N.I.T: 901086653-7, TRANSVERSAL 21 98-05, BOGOTÁ D.C. HECHO EN CHINA.	<b>URREA.</b> <small>Tecnología para vivir el agua.</small> PARA PERÚ IMPORTADO, DISTRIBUIDO Y GARANTIZADO POR: URREA PERÚ S.A.C. RUC: 20600179625, AV. CAMINO REAL No. 456 INT. 1201 (PISO 12) SAN ISIDRO, LIMA, PERÚ HECHO EN CHINA.	<b>URREA.</b> <small>Tecnología para vivir el agua.</small> IMPORTADO POR: GRIVATEC S.A. DE C.V. CARRETERA GUADALAJARA A EL SALTO KM 3.6, COL. ALAMEDA CP 45680, EL SALTO, JALISCO, MÉXICO. DISTRIBUIDO Y GARANTIZADO POR: VALVULAS URREA S.A DE C.V. AV. DR. R. MICHEL 925 ZONA INDUSTRIAL, C.P. 44940 GUADALAJARA JAL. MÉXICO. HECHO EN CHINA.
--	--	---

# URREA®

Tecnología para vivir el agua

## ADVERTENCIAS Y SUGERENCIAS

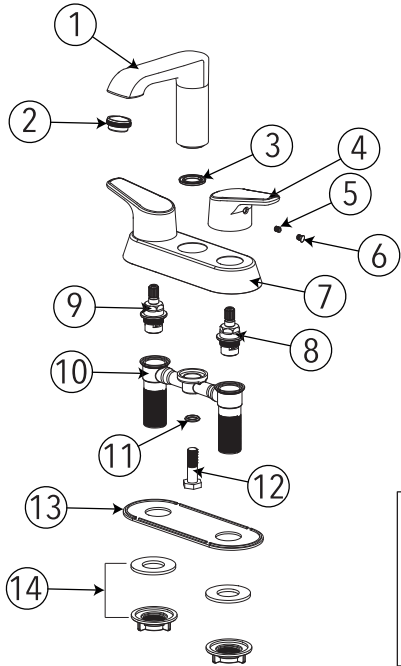
- Si no sigue los procedimientos correctos de instalación, el producto podría no funcionar correctamente.
- Antes de instalar su producto le recomendamos que abra el flujo de agua para purgar la línea.
- Asegúrese de tener consigo todas las partes antes de desechar cualquier material del embalaje. Puede verificar los componentes y su número asignado durante la instalación en el diagrama de componentes.
- Nunca utilice silicón en la parte inferior del producto.
- Al finalizar su instalación, abra y cierre el flujo de agua fría y caliente varias veces para detectar posibles fugas; en caso de presentar fuga, apriete la unión donde esta se presenta.
- Este producto funciona con baja, media y alta presión.
- Considere que los manerales de palanca se utilizan únicamente con cartuchos de 1/4 de vuelta.

## MANTENIMIENTO

- Para la limpieza de su producto sólo es necesario una franela suave humedecida con agua y luego secar.
- No utilizar en la limpieza artículos cortantes, fibras, lijas, líquidos para limpieza de baño o pisos, solventes, ni polvos o líquidos abrasivos, debido a que dañan su acabado irreversiblemente.
- Para la limpieza del aireador retírelo regularmente con la ayuda de una moneda para así evitar suciedad y fugas en la calidad del agua.



## DIAGRAMA DE COMPONENTES



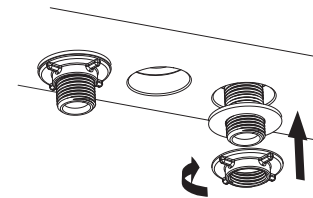
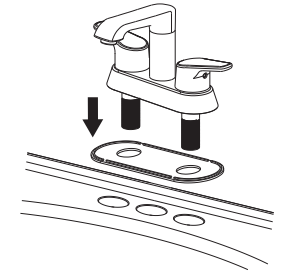
PZA	CANTIDAD	DESCRIPCIÓN
1	1	Nariz
2	1	Aireador
3	1	Empaque
4	2	Maneral
5	2	Opresor
6	2	Tapón
7	1	Cubierta
8	1	Cartucho izquierdo
9	1	Cartucho derecho
10	1	Cuerpo
11	1	O-ring
12	1	Tornillo de fijación
13	1	Empaque de cubierta
14	1	Kit de fijación

Clasificación:  
 Baja Presión: 0,25 kgf/cm<sup>2</sup> a 1,0 kgf/cm<sup>2</sup>  
 Niveles de Edificación 1 a 4 o equipo hidroneumático.  
 Media Presión: 1,0 kgf/cm<sup>2</sup> a 3,0 kgf/cm<sup>2</sup>  
 Niveles de Edificación 4 a 12 o equipo hidroneumático.  
 Alta Presión: 3,0 kgf/cm<sup>2</sup> a 6,0 kgf/cm<sup>2</sup>  
 Niveles de Edificación más de 12 o equipo hidroneumático.

## INSTRUCCIONES

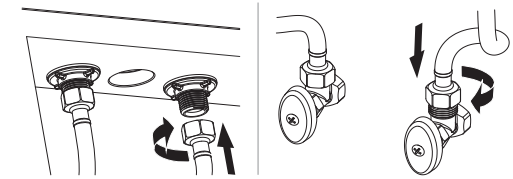
1.- Antes de iniciar la instalación asegúrese de cerrar el flujo de agua.

Por debajo de la mezcladora coloque el empaque de cubierta (13) cuidando que la parte lisa de la tapa quede orientada hacia abajo e inserte la mezcladora en los orificios correspondientes del lavabo.

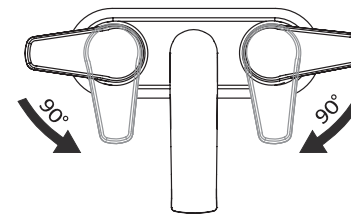


2.- Por la parte inferior del lavabo inserte las rondanas plásticas, contratuercas del kit de fijación (14) en el cuerpo (10) hasta apretar firmemente. Asegúrese que la mezcladora quede fija y alineada.

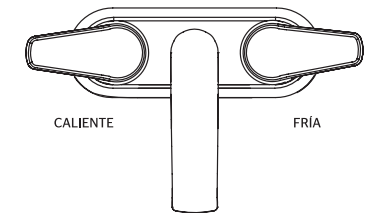
3.- Rosque un extremo de las mangueras (no incluidas) en las entradas correspondientes del cuerpo (10). Posteriormente rosque los extremos libres de las mangueras a la conexión hidráulica (llaves angulares) correspondiente (caliente-fría), aplique cinta selladora (no incluida) de ser necesario y verifique que no existan fugas.



## OPERACIÓN



1.- Para abrir el flujo de agua, gire los manerales a 90° hacia el cuerpo. Para cerrar el flujo de agua, gire los manerales hacia su posición inicial, como se muestra en el dibujo.



2.- Para abrir el flujo de agua fría, gire el maneral derecho en sentido de las manecillas del reloj. Para abrir el flujo de agua caliente, gire el maneral izquierdo en sentido contrario a las manecillas del reloj.