

GARANTÍA

Los productos comercializados por Válvulas Urrea S.A de C.V. , son fabricados bajo estrictas especificaciones internas y se garantizan contra cualquier defecto de fabricación y mano de obra a partir de la fecha de compra indicada en la factura de acuerdo con la siguiente tabla:

ALCANCE DE GARANTÍA	FAMILIA
A	MEZCLADORAS - MONOMANDOS -REGADERAS - ACCESORIOS
B	VÁLVULAS DE PASO Y COMPUERTA - COLADERAS DE HIERRO Y ACERO
C	CERÁMICOS, LAVABOS, PEDESTALES, TANQUES, WC, MINGITORIOS, TUBERÍA PPR, TUBERÍA PEX, TUBERÍA PARA GAS
D	MANGUERAS PARA AGUA Y GAS - LINEA DE VENTILACIÓN SANITARIA
E	LINEA PLÁSTICA
F	PARTES ELÉCTRICAS
G	GABINETES PARA BAÑO

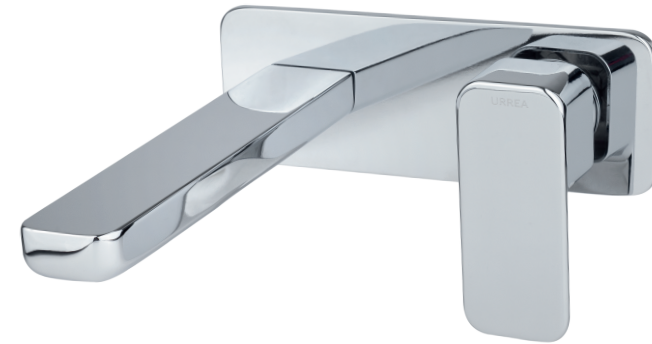
DESCRIPCIÓN ALCANCE DE GARANTÍA				
ALCANCE DE GARANTÍA	CONTRA DEFECTOS DE MATERIALES O FABRICACIÓN	RECUBRIMIENTO		PARTES MÓVILES
		CROMO	OTROS ACABADOS	
A	100 AÑOS	10 AÑOS	2 AÑOS	1 AÑO
B	100 AÑOS			1 AÑO
C	50 AÑOS			1 AÑO
D	10 AÑOS			
E	5 AÑOS			
F	3 AÑOS			
G	2 AÑOS			

Durante la vigencia de la garantía, Válvulas Urrea S.A de C.V. se compromete a cambiar el producto o componente por otro igual o de características similares, sin ningún cargo para el consumidor, cuando el producto presente falla imputable a la fabricación o especificación del mismo en cualquiera de sus componentes, los productos o componentes que se reemplacen serán nuevos y dichos productos tendrán garantía durante el mismo periodo restante de la garantía de producto, o bien durante 90 (noventa) días contados a partir de la fecha de reemplazo del producto, siendo elegido el periodo más largo. Los productos podrán ser reemplazados con el distribuidor donde se adquirió el producto en los primeros 30 días posterior a este periodo deberá ser a través de Válvulas Urrea S.A de C.V. Todos los productos bajo la aplicación de esta garantía pasarán a ser propiedad de URREA. El tiempo de reemplazo no será mayor a 30 (treinta) días a partir de la fecha de recepción del producto con el distribuidor donde se adquirió. Es necesario conservar la factura original, los datos de la factura deberán coincidir con los datos del producto y no deben haber sido alterados, ya sea en la factura o en el producto.

La garantía se limita únicamente a la restitución del producto en cuestión URREA no se hace responsable por los gastos de mano de obra ni por los daños incurridos en la instalación, daño indirecto, directo, consecuente, pérdidas, lesiones o costos de alguna índole relacionados con este producto.

LA GARANTÍA NO SERÁ VALIDA BAJO ESTAS CONDICIONES:

- Daños ocasionados por uso o desgaste natural de cualquier componente del producto.
- Exposición a productos dañinos (ácidos, sosas, fibras, productos abrasivos o cualquier producto químico) que afecten los materiales o los acabados.
- Errores de instalación.
- Operación o daños ocasionados por el uso de piezas que no sean originales Stanza-Urrea.
- Cuando se usen herramientas inadecuadas y si el producto fue desarmado por el personal no autorizado por Urrea.
- En cerámicos si es instalado con cemento o yeso.
- Mal manejo o condiciones inadecuadas de almacenamiento.
- Periodos prolongados sin mantenimiento de limpieza.
- Si el producto no fue utilizado o armado conforme al instructivo anexo.



9437NY / 9437NY.2

INSTRUCTIVO DE INSTALACIÓN

Monomando a muro para lavabo Itua

LÉASE CUIDADOSAMENTE ESTE INSTRUCTIVO ANTES DE COMENZAR LA INSTALACIÓN



Para hacer válida la garantía llamar a:
 Centro de Atención a Clientes:
 800 00 URREA (80008 77 32)
 e - mail: garantias@urrea.com.mx

<p>URREA. <small>tecnología para vivir el agua</small></p> <p>PARA COLOMBIA FABRICADO, DISTRIBUIDO Y GARANTIZADO POR: URREA COLOMBIA S.A.S. N.I.T: 901086653-7, TRANSVERSAL 21 98-05, BOGOTÁ D.C DISEÑO Y ENSAMBLADO EN MÉXICO HECHO EN MÉXICO.</p>	<p>URREA. <small>tecnología para vivir el agua</small></p> <p>PARA PERÚ FABRICADO, DISTRIBUIDO Y GARANTIZADO POR: URREA PERÚ S.A.C. RUC: 20600179625, AV. CAMINO REAL No. 456 INT. 1201 (PISO 12) SAN ISIDRO, LIMA, PERÚ DISEÑO Y ENSAMBLADO EN MÉXICO HECHO EN MÉXICO.</p>	<p>URREA. <small>tecnología para vivir el agua</small></p> <p>PARA MÉXICO DISTRIBUIDO Y GARANTIZADO POR: VALVULAS URREA S.A DE C.V. AV. DR. R. MICHEL 825, ZONA INDUSTRIAL C.P. 44540 GUADALAJARA, JAL. MÉXICO DISEÑO Y ENSAMBLADO EN MÉXICO HECHO EN MÉXICO.</p>
---	---	---

URREA[®]
 Tecnología para vivir el agua

ADVERTENCIAS Y SUGERENCIAS

- Si no sigue los procedimientos correctos de instalación, el producto podría no funcionar correctamente.
- Antes de instalar su producto le recomendamos que abra el agua fría y caliente para purgar la línea.
- Evite el contacto de las piezas plásticas con la masilla de plomero, los aditivos para tubos o cualquier otro compuesto a base de aceite, no utilizar herramientas dentadas para tomar las piezas.
- Al finalizar su instalación, abra y cierre el flujo de agua fría y caliente varias veces para detectar posibles fugas; en caso de presentar fuga, apriete la unión donde esta se presenta.
- Nunca utilice silicón en la parte interior del producto.
- Este producto funciona con baja, media y alta presión.

MANTENIMIENTO

- Para la limpieza de su producto solo es necesario una franela suave humedecida con agua y luego secar.
- No utilizar en la limpieza de este producto: artículos cortantes, fibras, lijas, líquidos para limpieza de baño o pisos, solventes, ni polvos o líquidos abrasivos, debido a que dañan su acabado irreversiblemente.
- Limpie el aireador regularmente para así evitar suciedad y fugas en la calidad del agua.

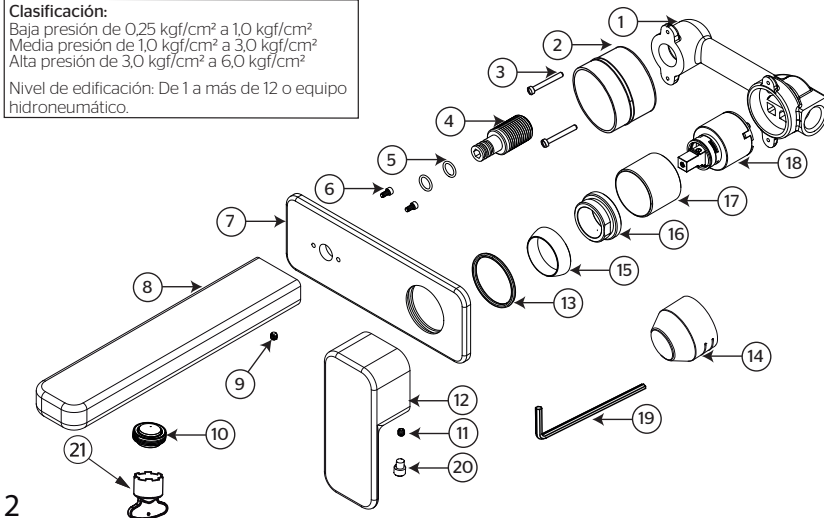


DIAGRAMA DE COMPONENTES

PZA	CANTIDAD	DESCRIPCIÓN
1	1	Cuerpo
2	1	Funda protectora
3	2	Tornillo cabeza bola
4	1	Conector
5	2	O-Ring Conector
6	2	Tornillo hexagonal 1/8" x 1/4"
7	1	Cubierta
8	1	Nariz
9	1	Opresor Nariz 3/16"X3/16"
10	1	Aireador

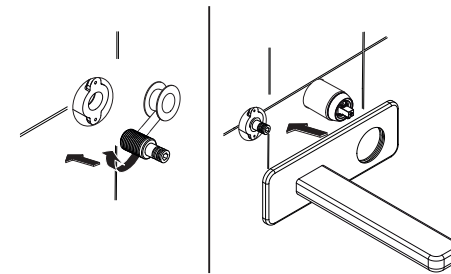
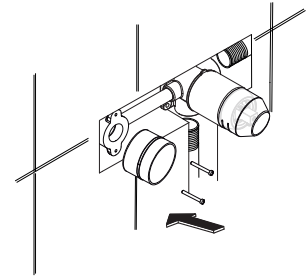
PZA	CANTIDAD	DESCRIPCIÓN
11	1	Opresor maneral 3/16"X3/16"
12	1	Maneral
13	1	O-Ring
14	1	Protector
15	1	Bola tapa
16	1	Contratuercas
17	1	Casquillo
18	1	Cartucho
19	1	Llave hexagonal 5/16"
20	1	Tapón
21	1	Llave aireador

Clasificación:
 Baja presión de 0,25 kgf/cm² a 1,0 kgf/cm²
 Media presión de 1,0 kgf/cm² a 3,0 kgf/cm²
 Alta presión de 3,0 kgf/cm² a 6,0 kgf/cm²
 Nivel de edificación: De 1 a más de 12 o equipo hidroneumático.



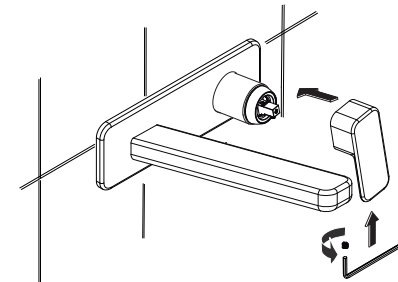
INSTRUCCIONES DE INSTALACIÓN

1.- Rosque los tornillos (3) al cuerpo (1) para sujetar la funda protectora (2) y coloque el protector (14) en el casquillo (17), posteriormente realice una perforación en el muro e instale el cuerpo, conéctelo a la red hidráulica; recuerde que el agua caliente debe ser instalada a la entrada del cuerpo del lado izquierdo y la fría del lado derecho.

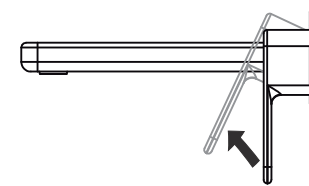


2.- Una vez realizada la conexión a la red hidráulica, realice el terminado del muro, desenrosque los tornillos (3) y retire los protectores. Coloque cinta selladora en el conector (4) y rosquelo al cuerpo. Tome el ensamble de la cubierta (7) y la nariz (8) y asegúrese que el O-ring (13) este correctamente colocado, enseguida introdúzcala en el casquillo (17) del monomando hasta topar con la pared.

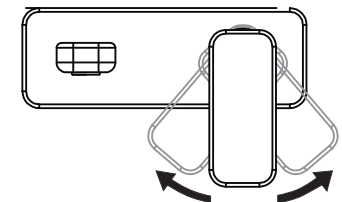
3.- Inserte el maneral (12) en el vástago del cartucho (18) de tal forma que el tapón (20) quede por la parte inferior, retírelo y fije el maneral con el opresor (11) utilizando la llave hexagonal (19) para apretar, para finalizar coloque nuevamente el tapón.



OPERACIÓN



1.- Para abrir el flujo de agua, jale el maneral (12) hacia arriba. Para cerrar el flujo empuje la palanca hacia abajo.



2.- Para regular la temperatura del agua, gire el maneral (12) hacia la izquierda (agua caliente) y hacia la derecha (agua fría).