

URREA®

Tecnología para vivir el agua

HOJA VIAJERA NORMATIVIDAD

GRIFERÍA

REV.1

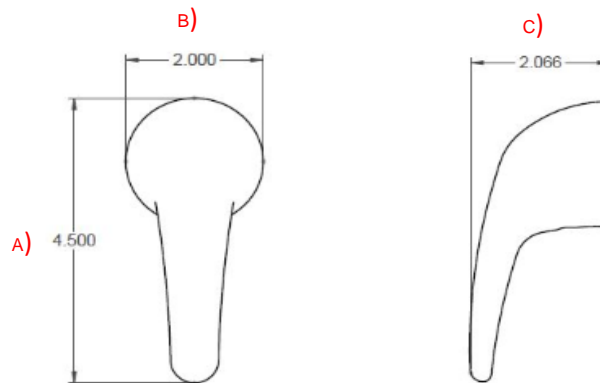
CÓDIGO:	IMAGEN
UVM	
LÍNEA:	
Urrea	
DESCRIPCIÓN:	
Maneral para monomando UBOX VERMONT	

NORMAS	CERTIFICACIÓN
No aplica	No

MATERIALES DE FABRICACION	
MATERIAL	ACABADO
Zamac	Cromo

CARACTERÍSTICAS TÉCNICAS	DIBUJO TÉCNICO
--------------------------	----------------

DIMENSIONES:	COTAS
Medida Zona A	25 mm
Medida Zona B	20 mm
Medida Zona C	20,66 mm
PESO DEL PRODUCTO (kg)	0.21



CARACTERÍSTICAS TÉCNICAS DEL ACABADO:
RECUBRIMIENTO CROMO
Cromo 0.25 Micras Min.
Níquel 13.0 Micras Min.
Cobre 2.5 Micras Min.

COLOCACION:	FUNCIONAMIENTO:
Inserte el maneral en el vástago del cartucho y apriete con el opresor hexagonal por parte de abajo hasta ajustar firmemente el maneral.	PARA ACCIONAMIENTO DEL CUERPO DE EMPOTRAR

RECOMENDACIONES:	MANTENIMIENTO:
No utilice herramientas dentadas para tomar piezas con recubrimiento, ya que pueden dañar la superficie y reducir la vida útil del producto. Nunca utilizar silicón en la parte interior del producto.	Para la limpieza usar siempre una tela suave húmeda y luego secar. Nunca utilizar artículos cortantes, fibras, lijas, detergentes, solventes ni polvos abrasivos, no dejar el producto sin limpiar por períodos largos de tiempo.

GARANTÍA:
“Garantía” contra cualquier defecto de fabricación; en caso de presentar algún problema de esta naturaleza, el producto será reemplazado sin costo al comprador. En acabado cromo se otorgan 10 años de garantía y 2 años en cualquier otro acabado.